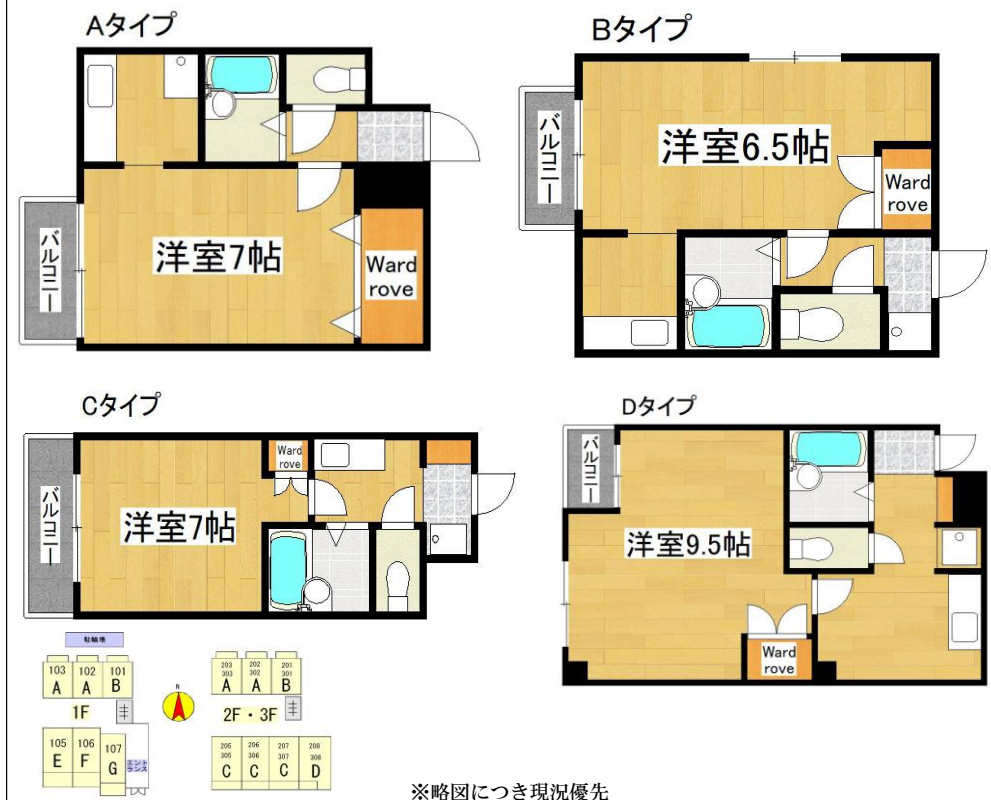
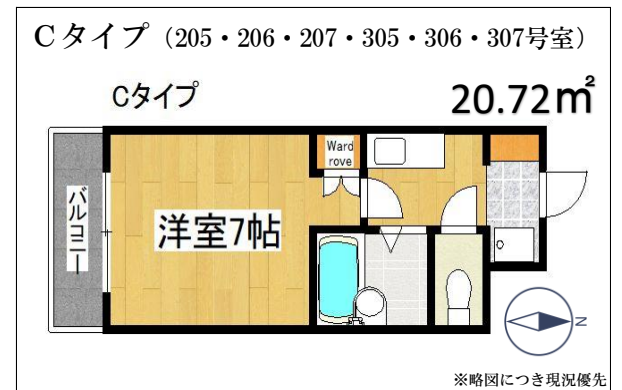


物件名		種 別	マンション	総戸数	20 戸
アツツ北山 キタヤマ		構 造	鉄骨ALC	造 階	3 階
		完成時期	1985 年	12 月	
物件所在地	〒 603-8415 京都府京都市北区紫竹西大門町25-2				
交通機関	市バス 線 大宮交通公園前 駅 徒歩 2 分				
周辺環境	佛教大学：徒歩約16分 京都府立大学（下鴨campus）：自転車約13分 グルメシティ北山店：徒歩1分 ファミリーマート大宮交通公園前店 徒歩2分				
設備	ガス	有	宅配ボックス	無	
	浴室	有	照明器具	有	
	トイレ	水洗	洗面台	無	
	給湯	有	ガス給湯	床	クッションフロア
	シャワー	有	防犯カメラ	有	3台
	キッチン	有	ガス	電 気	関西電力 京都営業所
	コンロ	有	ガスコンロ (1口)	電話番号	0800-777-8810
	ベランダ	有	南/北	ガ ス	大阪ガス かつらぎガス器具㈱
	冷暖房	有	1基	電話番号	075-431-4111
	洗濯機設置	可	室内	水 道	公営 開栓連絡不要
	エレベーター	無		料金	定額：2,000円/月
	オートロック	有		インターネット	光ファイバー フレッツ光ネクスト
B S 等	無		マンションスーパーハイスピードタイプ 単	各自で契約	
駐輪場		駐車場		火災保険	
有 1人1台 (自転車のみ) 原付1,100円/月 (3区画のみ)		無		LINQサポートに含む 月額 1,980円	
【備考】 101. 102. 103. 201. 202. 203. 301. 302. . 303号室 バルコニー北向き 105. 106. 107. 205. 206. 207. 208. 305. 306. 307. 308号室 バルコニー南向き					
京都市によるごみ回収					
必要書類	契約者	住民票/在職証明/源泉・納税証明/顔写真/身分証明書			
	連帯保証人	不要 (全保連株式会社加入必須)			
家賃支払	口座引落 (引落し手数料 330円)				
ゴミ処理費	なし	町 費	7,200円/2年		
基本清掃料	33,000円 退去時敷金より差し引く				



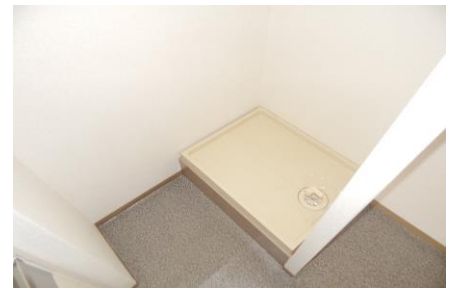
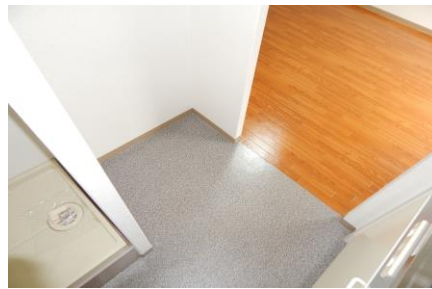
【間取り図】





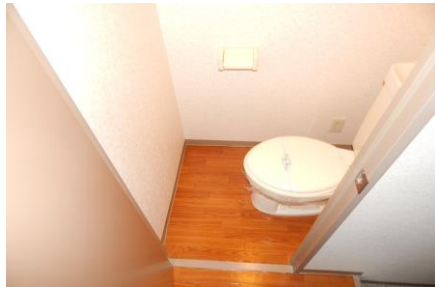
物件名

アッツ北山



物件名

アツツ北山



物件名

アッツ北山